

MEKANSAL ERİŞİLEBİLİRLİK FORMU

BELGE/KANITLAR

-Yönlendirici Levha (Tabela) ve Uyarıcı İşaretler

3.C. Levha üzerindeki işaretlerin kolayca ayırt edilebilmesi için şekil rengi ile zemin rengi kontrast durumdadır.

4.C. Yönlendirmede kullanılan font ve piktogram büyüklükleri okuma uzaklığı ile orantılı olacak şekilde uygulanmıştır.

5.A. İşaret levha yüzeyleri parlama yapmayacak şekilde tasarlanmıştır.



WA0004



WA0046



WA0051



WA0052

-Merdivenler

1.B. Umuma açık yapılarda, ortak merdiven ve sahanlık genişlikleri uygun şekilde tasarlanmıştır.

2.C. Merdivenlerde kullanım kolaylığı için sahanlık uygulanmıştır.



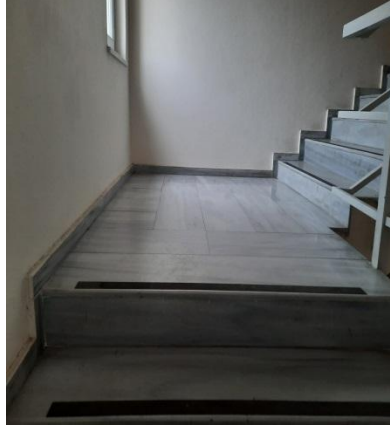
WA0006
(Derslik Binası Girişi)



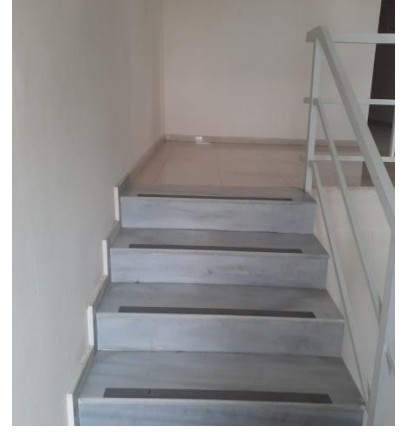
WA0008
(Kantin Girişi)



WA0009



WA0010



WA0011

5.C. Görüşü kolaylaştırmak ve kaymayı önlemek için basamak uçlarına farklı, algılanabilir renkte şerit uygulanmıştır.

6.C. Merdiven basamak genişliği ve riht yüksekliği uygun ölçülerdedir.

7.B. Açık ya da şeffaf riht uygulaması bulunmamaktadır.



WA0012



WA0016

-Rampalar

1.C. Merdiven ya da basamakların yanında bir rampa mevcuttur.



WA0020
(Derslik Bina Girişi)



WA0019
(Kantin Girişi)

2.C. Rampaların genişliği engellilere uygun şekilde tasarlanmıştır.

3.B. Rampaların iki yanında ve duvar olan yerde tek taraflı bariyer bulunmaktadır.

8.C. Rampa kolay algılanabilecek şekilde konumlandırılmıştır.

9.C. Rampa yüzeyinde engel oluşturabilecek nesnelere bulunmamaktadır.



WA0017



WA0018

4.C. Rampalarda korkuluk kullanılmıştır.



WA0020



WA0019

6.C. Rampanın başlangıç ve çıkışında gerekli ölçülerde sahanlık uygulanmıştır.



WA0021



WA0022



WA0024



WA0023

-Rampa Eğimleri

3.C. Rampa eğimi %5 - %8 arasındadır.



WA0020
(Derslik Bina Girişi)



WA0019
(Kantin Girişi)

-Asansörler



WA0049

-Korkuluk, Tırabzan ve Tutamaklar

2.C. Korkuluklar tüm basamaklar boyunca devam edecek şekilde konumlandırılmıştır.



WA0026



WA0027

8.C. Tutunma barlarının apları dengeli tutunmaya olanak saęlayacak ekildedir.



WA0028

WA0029

-Girişler

3.C. Kapı genişliği uygun ölçülerdedir.



WA0030



WA0035



WA0036

-Geçit, Hol ve Koridorlar

- 1.C.** Yalnızca tek tekerlekli sandalye için gerekli genişlik koridor gibi dolaşım alanlarında ve kapılarda gerekli ölçüler sağlanmaktadır.
- 2.C.** Geçit, hol ve koridor genişlikleri gerekli ölçülere uygundur.
- 3.C.** Geçit, hol ve koridorlarda tekerlekli sandalyenin manevra yapabilmesi için gerekli alanlar sağlanmıştır.



WA0031



WA0032



WA0037

4.C. Tekerlekli sandalyenin T ve U şeklinde dönüş yapabilmesi için gerekli açıklıklar sağlanmıştır.

5.B. Sirkülasyonun yoğun olduğu umuma açık alanlarda yer alan koridor genişliklerinde gerekli ölçüler sağlanmıştır.

6.C. Kapı-koridor ilişkilerinde kapının açık olduğu durumlar tekerlekli sandalye kullanıcısının manevra yapmasına izin verir niteliktedir.



WA0031



WA0032



WA0035

-Kapılar

1. C. Kapılar kolay açılabilir niteliktedir.



WA0037



WA0038

4.C. Kapı kolu yükseklikleri uygun ölçülerde konumlandırılmıştır.



WA0039

-Pencereler

4.C. Alçak konumdaki pencereler korkuluk ile korunmaktadır.



WA0050

-Odalar

3.C. Oda içerisinde yer alan donatıların etrafında gerekli ölçülerde boş bir manevra alanı bulunmaktadır.

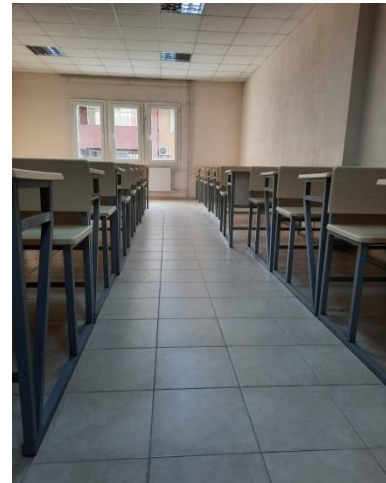
5.C. Tüm donatılar önden ve yandan uzanma mesafelerine uygundur.



WA0034



WA0033



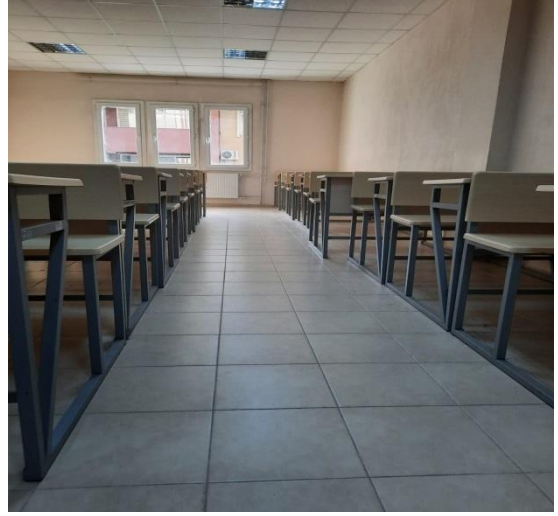
WA0044

6.C. Odalarda yer alan masalar için gerekli boşluklar bırakılmıştır.

7.C. Odalarda yer alan masalar için, masa ile herhangi bir eleman arasında gerekli boşluklar bırakılmıştır.



WA0042



WA0044

-Islak Hacimler – Tuvaletler

1.C. Çalışma yapıları, ofis ve yurtlar gibi çok kullanıcıli yapılarda bir kadın ve bir erkek tuvaleti yapılma şartı sağlanmıştır.



WA0045



WA0046

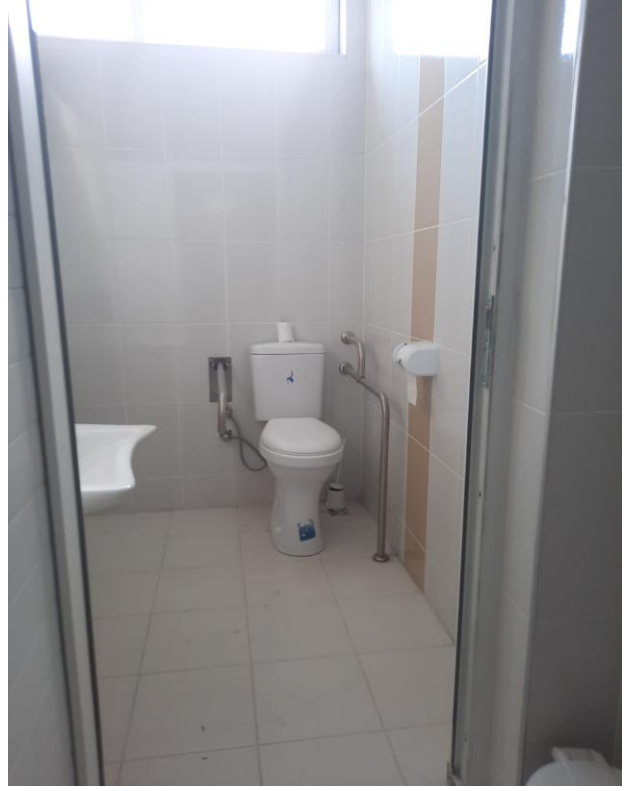


WA0051

11.C. Kabin içinde engelliler için bulunması gereken hareketli tutunma barları sađlanmıřtır.



WA0047



WA0053